

Fecha de Corte **31/12/2019**

## 1. Características del Fondo

Fecha de Inicio de Operaciones	22/02/2011
Valor del Portafolio (Millones de pesos)	17.583,55
Valor Unidad (COP) (en pesos)	15.339,57295
Número de unidades en circulación:	1.146.286,89
Número de suscriptores:	441

Inversión mínima (en pesos).	200.000
Adición mínima (en pesos)	N/A
Retiro mínimo (en pesos)	N/A
Retiro máximo (en pesos)	99% del valor del aporte y al siguiente día el 1% adicional
Saldo mínimo (en pesos)	N/A

	Periodo	Comisión o Sanción
Comisión por retiro anticipado (en pesos): * Sobre capital a retirar.	Hasta seis (6) meses	3,00%
	Hasta doce (12) meses	2,00%
	Hasta dos (2) años	1,00%
	De tres (3) años en adelante	0,00%

Porcentaje de comisión	Rentabilidad Bruta	Comisión Fija/Capital	Comisión Variable/Rendimientos
	Menor a 0%	1,50%	0,00%
	0% < r < 5%	1,50%	3,00%
	5% < r < 10%	1,50%	4,00%
	10% < r < 15%	1,50%	4,50%
	15% < r < 20%	1,50%	4,80%
	20% < r < 25%	1,50%	5,00%
	Mayor a 25%	1,50%	5,20%

Base de Comisión	Sobre Capital y Rendimientos	
*** Porcentaje de gastos totales del portafolio.	Al cierre del mes	0,00%
	Al cierre del mes anterior	0,00%

\*\*\* Se calcula dividiendo el portafolio mensual de los gastos totales del portafolio de los últimos 12 meses entre el promedio mensual de los activos para el mismo periodo.

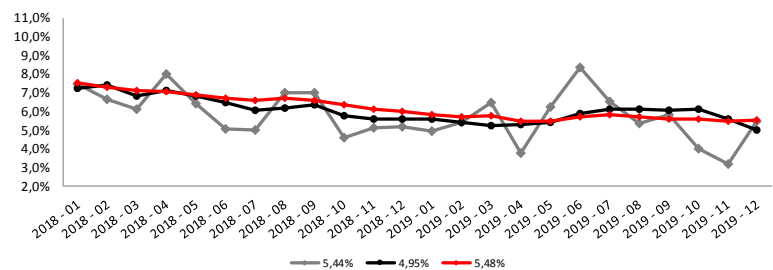
## 2. Calificación del Portafolio

Riesgo de Administración y Operacional	Riesgo de Mercado	Riesgo de Crédito
N/A	N/A	N/A
Fecha de la última calificación del Portafolio:	Entidad calificadora	
N/A	N/A	

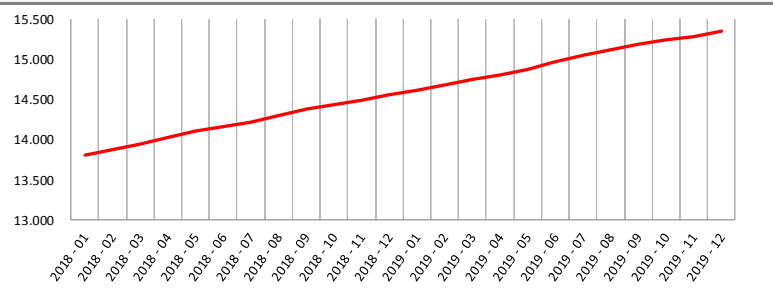
## 3. Estrategia de Inversión

Teniendo en cuenta las perspectivas internacionales y locales, el portafolio ejecutará una estrategia de inversión moderada en duración. El objetivo es consolidar un portafolio sólido, que permita aprovechar su liquidez para inversiones puntuales que se acoplen a nuestra perspectiva de inversión.

### Evolución Rentabilidades Últimos Dos Años



### Evolución Valor Unidad Últimos Dos Años (Pesos)



### Rentabilidad Efectiva Anual del portafolio al cierre del período reportado

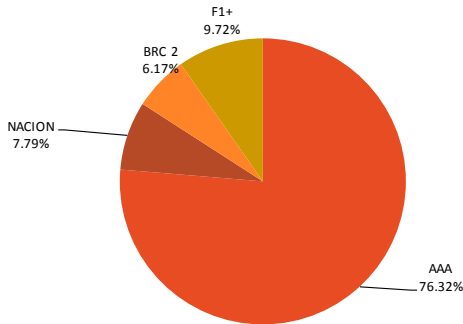
	Último mes	Últimos 6 meses	Último año	Últimos 2 años	Últimos 3 años
<b>Rentabilidad</b>	5,44%	4,95%	5,48%	5,74%	6,24%
<b>Rentabilidad Promedio Mensual</b>			5,44%	5,77%	6,36%
<b>Volatilidad de la rentabilidad mensual</b>			1,40%	1,29%	1,50%

### Información de Maduración y Duración

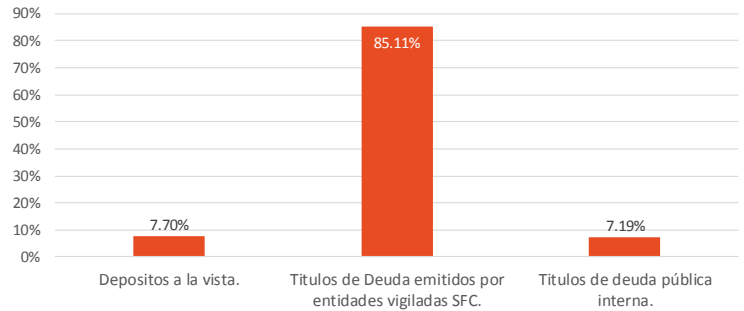
Inversiones por Plazo	Maduración % de Participación en el portafolio	Duración % de Participación en el portafolio
1-180 días	35,22%	25,25%
180-365 días	25,84%	29,82%
365-1095 días	38,94%	44,93%
1095-1825	0,00%	0,00%
Maduración Promedio del portafolio	345,23	
Duración Promedio del portafolio		305,64

## 4. Composición del Portafolio

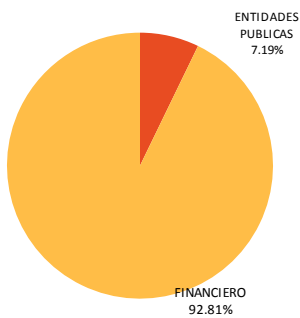
Composición por Calificación



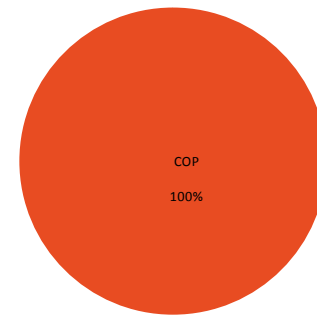
Composición por Tipo de Inversión



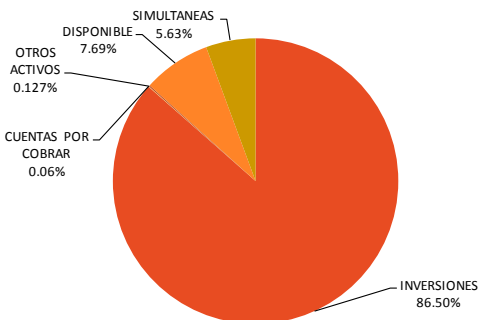
Composición por Sector



Distribución del Portafolio por tipo de Moneda



Composición del Activo



Principales Inversiones del Fondo

	Emisor	Participación
1	BANCO DAVIVIENDA S.A.	17.23%
2	BANCOLOMBIA S.A.	16.46%
3	BANCO DE OCCIDENTE	6.98%
4	CORFICOLOMBIANA	5.83%
5	TUYA S.A.	5.75%
6	LEASING BANCOLOMBIA S.A.	5.72%
7	BANCO FALABELLA S.A	5.72%
8	BANCO COLPATRIA S.A.	5.70%
9	BANCO W	5.69%
10	GOBIERNO REPUBLICA DE COLOMBIA	5.66%

## 6. Hoja de vida del administrador del portafolio

Nombre:	EDNA VARON CAMELO
Profesión:	Administrador de Empresas
e-mail:	<a href="mailto:edna.varon@accion.com.co">edna.varon@accion.com.co</a>
Experiencia:	16 años

## 7. Empresas vinculadas y relacionadas con la sociedad administradora

Fundación Restrepo Barco

## 8. Revisor Fiscal del Fondo de Pensiones Voluntarias

Revisor Fiscal ( e )	Leidy Fernanda Hernandez Arenas
Teléfono:	(0571) 6188000
Dirección Electrónica:	<a href="mailto:lfernandez@kpmg.com">lfernandez@kpmg.com</a>

## 9. Información de contacto del defensor del consumidor financiero

Nombre:	Eduardo Gonzalez Dávila
Teléfono:	(0571)6214418 – 6214378
Dirección:	Calle 93 No. 14 - 71 Oficina 402, Bogotá (Colombia)
Dirección Electrónica:	<a href="mailto:defensoriadelconsumidor@heritage.com.co">defensoriadelconsumidor@heritage.com.co</a>