

Fecha de Corte 31/12/2018

1. Características del Fondo

Fecha de Inicio de Operaciones	22/02/2011
Valor del Portafolio (Millones de pesos)	19,532.08
Valor Unidad (COP) (en pesos)	14,549.76701
Número de unidades en circulación:	1,342,432.40
Número de suscriptores:	458
Inversión mínima (en pesos).	200.000
Adición mínima (en pesos)	N/A
Retiro mínimo (en pesos)	N/A
Retiro máximo (en pesos)	99% del valor del aporte y al siguiente día el 1% adicional
Saldo mínimo (en pesos)	N/A

	Período	Comisión o Sanción
Comisión por retiro anticipado (en pesos): *Sobre capital a retirar.	Hasta seis (6) meses	3.00%
	Hasta doce (12) meses	2.00%
	Hasta dos (2) años	1.00%
	De tres (3) años en adelante	0.00%

Porcentaje de comisión	Rentabilidad Bruta	Comisión Fija/Capital	Comisión Variable/Rendimientos
	Menor a 0%	1.50%	0.00%
	0% < r < 5%	1.50%	3.00%
	5% < r < 10%	1.50%	4.00%
	10% < r < 15%	1.50%	4.50%
	15% < r < 20%	1.50%	4.80%
	20% < r < 25%	1.50%	5.00%
	Mayor a 25%	1.50%	5.20%

Base de Comisión	Sobre Capital y Rendimientos	
***Porcentaje de gastos totales del portafolio.	Al cierre del mes	0.00%
	Al cierre del mes anterior	0.00%

***Se calcula dividiendo el portafolio mensual de los gastos totales del portafolio de los últimos 12 meses entre el promedio mensual de los activos para el mismo periodo.

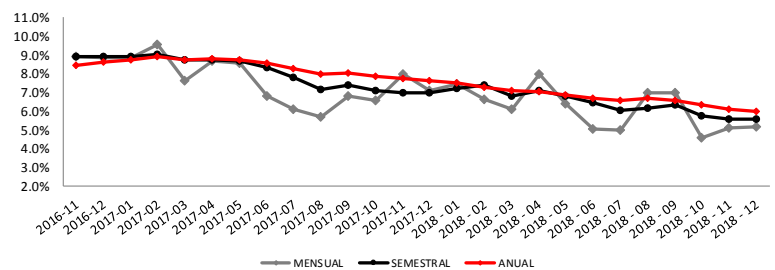
2. Calificación del Portafolio

Riesgo de Administración y Operacional	Riesgo de Mercado	Riesgo de Crédito
N/A	N/A	N/A
Fecha de la última calificación del Portafolio:	Entidad calificadora	
N/A	N/A	

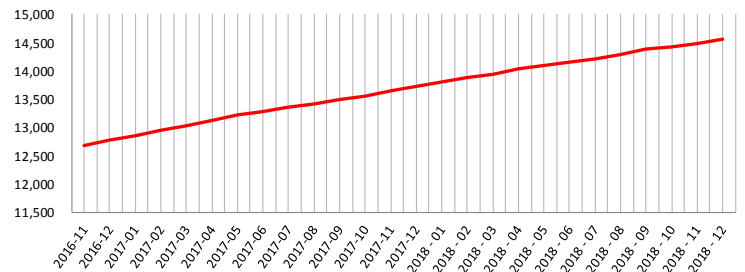
3. Estrategia de Inversión

Teniendo en cuenta las perspectivas internacionales y locales, el portafolio ejecutará una estrategia de inversión moderada en duración. El objetivo es consolidar un portafolio sólido, que permita aprovechar su liquidez para inversiones puntuales que se acoplen a nuestra perspectiva de inversión.

Evolución Rentabilidades Últimos Dos Años



Evolución Valor Unidad Últimos Dos Años (Pesos)



Rentabilidad Efectiva Anual del portafolio al cierre del período reportado

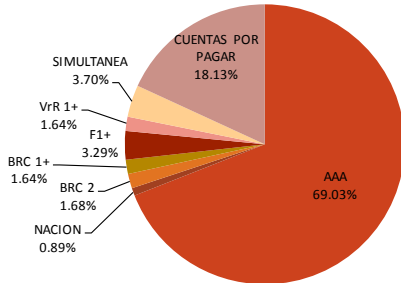
	Último mes	Últimos 6 meses	Último año	Últimos 2 años	Últimos 3 años
Rentabilidad	5.16%	5.57%	5.96%	6.63%	6.91%
Rentabilidad Promedio Mensual			6.11%	6.81%	7.36%
Volatilidad de la rentabilidad mensual			1.12%	1.35%	1.40%

Información de Maduración y Duración

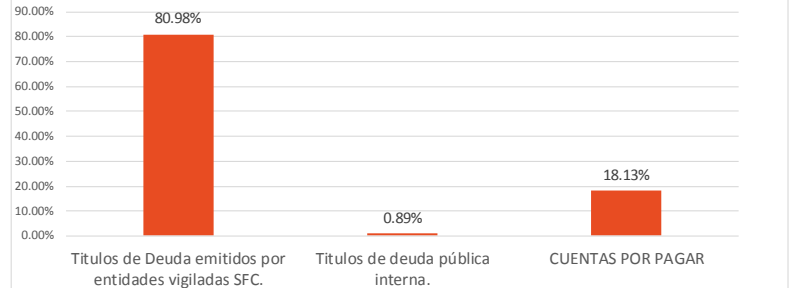
Inversiones por Plazo	Maduración % de Participación en el portafolio	Duración % de Participación en el portafolio
1-180 días	33.41%	16.38%
180-365 días	28.28%	37.76%
365-1095 días	37.42%	45.86%
1095-1825	0.89%	0.00%
Maduración Promedio del portafolio	283.1677	
Duración Promedio del portafolio		273.5143

4. Composición del Portafolio

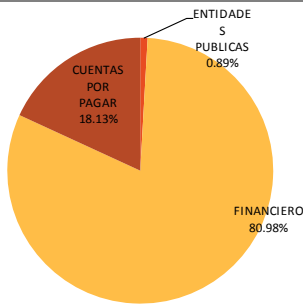
Composición por Calificación



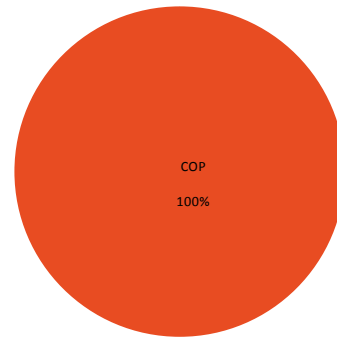
Composición por Tipo de Inversión



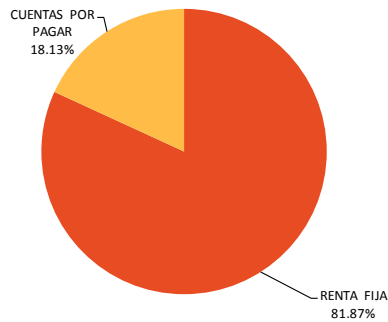
Composición por Sector



Distribución del Portafolio por tipo de Moneda



Composición del Activo



Principales Inversiones del Fondo

	Emisor	Participación
1	CUENTAS POR PAGAR	18.13%
2	BANCOLOMBIA S.A.	13.43%
3	BANCO DAVIVIENDA S.A.	10.37%
4	BANCO DE BOGOTA	9.89%
5	BBVA COLOMBIA S.A	8.45%
6	BANCO ITAÚ CORPBANCA	6.62%
7	BANCO COLPATRIA S.A.	6.57%
8	AV VILLAS	6.56%
9	GOBIERNO REPUBLICA DE COLOMBIA	4.58%
10	BANCOLDEX BANCO DE COMERCIO	3.32%

6. Hoja de vida del administrador del portafolio

Nombre:	Jhonny Alexander Rodríguez Pachón
Profesión:	Profesional en Finanzas y Comercio Internacional
e-mail:	Jhonny.rodriguez@accion.com.co
Experiencia:	8 años

7. Empresas vinculadas y relacionadas con la sociedad administradora

Fundación Restrepo Barco

8. Revisor Fiscal del Fondo de Pensiones Voluntarias

Revisor Fiscal (e)	Leidy Fernanda Hernandez Arenas
Teléfono:	(0571) 6188000
Dirección Electrónica:	lfhernandez@kpmg.com

9. Información de contacto del defensor del consumidor financiero

Nombre:	Eduardo Gonzalez Dávila
Teléfono:	(0571)6214418 – 6214378
Dirección:	Calle 93 No. 14 - 71 Oficina 402, Bogotá (Colombia)
Dirección Electrónica:	defensoriadelconsumidor@heritage.com.co