

**Fecha de Corte** | 31/10/2019

## 1. Características del Fondo

<b>Fecha de Inicio de Operaciones</b>	22/02/2011
<b>Valor del Portafolio (Millones de pesos)</b>	18,536.37
<b>Valor Unidad (COP) (en pesos)</b>	15,233.71905
<b>Número de unidades en circulación:</b>	1,216,798.64
<b>Número de suscriptores:</b>	449

<b>Inversión mínima (en pesos).</b>	200.000
<b>Adición mínima (en pesos)</b>	N/A
<b>Retiro mínimo (en pesos)</b>	N/A
<b>Retiro máximo (en pesos)</b>	99% del valor del aporte y al siguiente día el 1% adicional
<b>Saldo mínimo (en pesos)</b>	N/A

	Periodo	Comisión o Sanción
Comisión por retiro anticipado (en pesos): *Sobre capital a retirar.	Hasta seis (6) meses	3.00%
	Hasta doce (12) meses	2.00%
	Hasta dos (2) años	1.00%
	De tres (3) años en adelante	0.00%

Porcentaje de comisión	Rentabilidad Bruta	Comisión Fija/Capital	Comisión Variable/Rendimientos
	Menor a 0%	1.50%	0.00%
	0% < r < 5%	1.50%	3.00%
	5% < r < 10%	1.50%	4.00%
	10% < r < 15%	1.50%	4.50%
	15% < r < 20%	1.50%	4.80%
	20% < r < 25%	1.50%	5.00%
	Mayor a 25%	1.50%	5.20%

Base de Comisión	Sobre Capital y Rendimientos	
***Porcentaje de gastos totales del portafolio.	Al cierre del mes	0.00%
	Al cierre del mes anterior	0.00%

\*\*\*Se calcula dividiendo el portafolio mensual de los gastos totales del portafolio de los últimos 12 meses entre el promedio mensual de los activos para el mismo periodo.

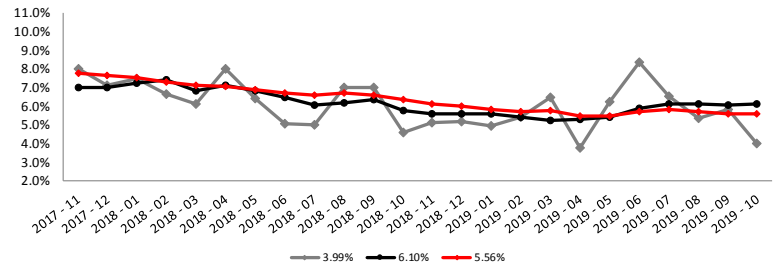
## 2. Calificación del Portafolio

Riesgo de Administración y Operacional	Riesgo de Mercado	Riesgo de Crédito
N/A	N/A	N/A
<b>Fecha de la última calificación del Portafolio:</b>	<b>Entidad calificadoradora</b>	
N/A	N/A	

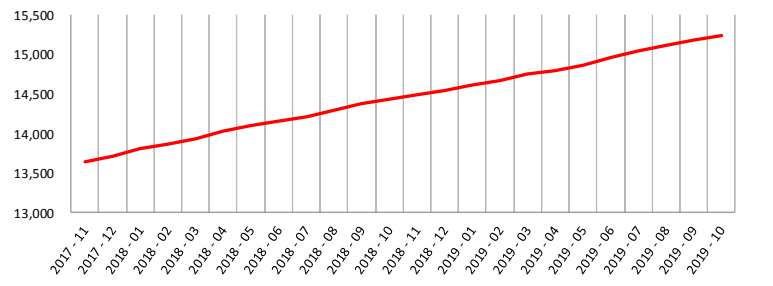
## 3. Estrategia de Inversión

Teniendo en cuenta las perspectivas internacionales y locales, el portafolio ejecutará una estrategia de inversión moderada en duración. El objetivo es consolidar un portafolio sólido, que permita aprovechar su liquidez para inversiones puntuales que se acoplen a nuestra perspectiva de inversión.

### Evolución Rentabilidades Últimos Dos Años



### Evolución Valor Unidad Últimos Dos Años (Pesos)



### Rentabilidad Efectiva Anual del portafolio al cierre del periodo reportado

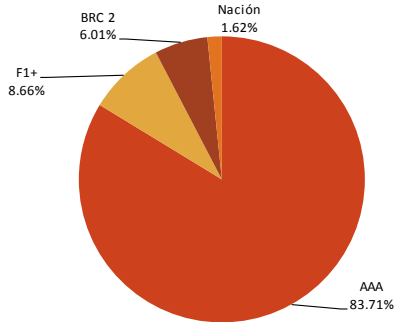
	Último mes	Últimos 6 meses	Último año	Últimos 2 años	Últimos 3 años
<b>Rentabilidad</b>	3.99%	6.10%	5.56%	5.96%	6.44%
<b>Rentabilidad Promedio Mensual</b>			5.58%	6.04%	6.61%
<b>Volatilidad de la rentabilidad mensual</b>			1.22%	1.25%	1.49%

### Información de Maduración y Duración

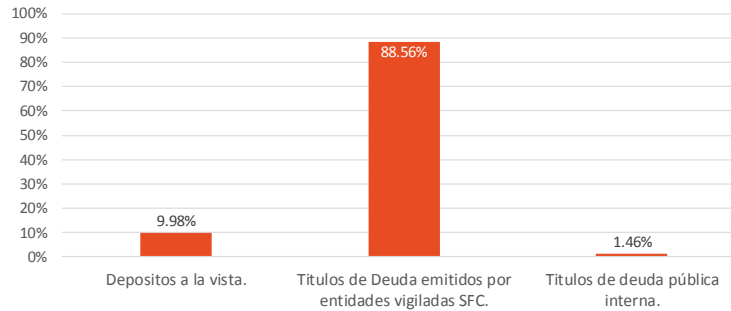
Inversiones por Plazo	Maduración % de Participación en el portafolio	Duración % de Participación en el portafolio
1-180 días	29.81%	36.86%
180-365 días	27.68%	21.98%
365-1095 días	42.51%	41.16%
1095-1825	0.00%	0.00%
Maduración Promedio del portafolio	406.22	
Duración Promedio del portafolio		388.99

## 4. Composición del Portafolio

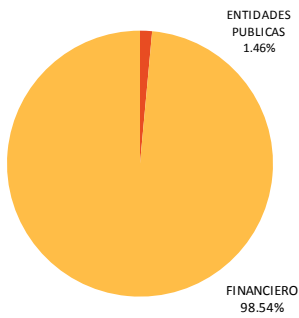
Composición por Calificación



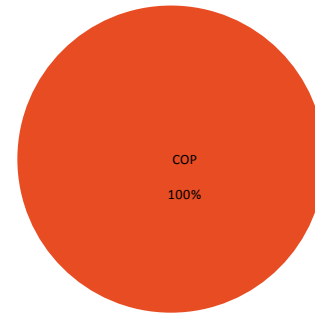
Composición por Tipo de Inversión



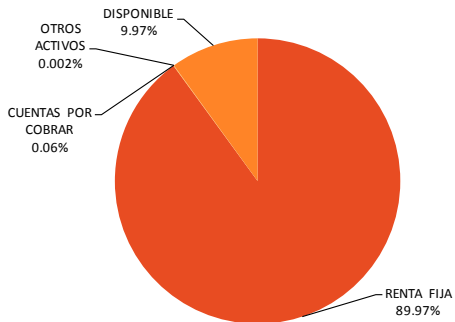
Composición por Sector



Distribución del Portafolio por tipo de Moneda



Composición del Activo



Principales Inversiones del Fondo

	Emisor	Participación
1	BANCO DAVIVIENDA S.A.	18.76%
2	BANCO DE OCCIDENTE	14.02%
3	BANCOLOMBIA S.A.	13.36%
4	BANCO COLPATRIA S.A.	8.18%
5	CORFICOLOMBIANA	5.58%
6	LEASING BANCOLOMBIA S.A.	5.48%
7	BANCO ITAÚ CORPBANCA	5.46%
8	TUYA S.A.	5.45%
9	BANCO FALABELLA S.A	5.41%
10	BANCO W	5.41%

## 6. Hoja de vida del administrador del portafolio

<b>Nombre:</b>	EDNA VARON CAMELO
<b>Profesión:</b>	Administrador de Empresas
<b>e-mail:</b>	<a href="mailto:edna.varon@accion.com.co">edna.varon@accion.com.co</a>
<b>Experiencia:</b>	15 años

## 7. Empresas vinculadas y relacionadas con la sociedad administradora

Fundación Restrepo Barco

## 8. Revisor Fiscal del Fondo de Pensiones Voluntarias

<b>Revisor Fiscal ( e )</b>	Leidy Fernanda Hernandez Arenas
<b>Teléfono:</b>	(0571) 6188000
<b>Dirección Electrónica:</b>	<a href="mailto:lfhernandez@kpmg.com">lfhernandez@kpmg.com</a>

## 9. Información de contacto del defensor del consumidor financiero

<b>Nombre:</b>	Eduardo Gonzalez Dávila
<b>Teléfono:</b>	(0571)6214418 – 6214378
<b>Dirección:</b>	Calle 93 No. 14 - 71 Oficina 402, Bogotá (Colombia)
<b>Dirección Electrónica:</b>	<a href="mailto:defensoriadelconsumidor@heritage.com.co">defensoriadelconsumidor@heritage.com.co</a>