

Fecha de Corte 31/08/2019

## 1. Características del Fondo

Fecha de Inicio de Operaciones	22/02/2011
Valor del Portafolio (Millones de pesos)	21,337.15
Valor Unidad (COP) (en pesos)	15,112.88011
Número de unidades en circulación:	1,411,851.90
Número de suscriptores:	453

Inversión mínima (en pesos).	200.000
Adición mínima (en pesos)	N/A
Retiro mínimo (en pesos)	N/A
Retiro máximo (en pesos)	99% del valor del aporte y al siguiente día el 1% adicional
Saldo mínimo (en pesos)	N/A

	Período	Comisión o Sanción
Comisión por retiro anticipado (en pesos): *Sobre capital a retirar.	Hasta seis (6) meses	3.00%
	Hasta doce (12) meses	2.00%
	Hasta dos (2) años	1.00%
	De tres (3) años en adelante	0.00%

Porcentaje de comisión	Rentabilidad Bruta	Comisión Fija/Capital	Comisión Variable/Rendimientos
	Menor a 0%	1.50%	0.00%
	0% < r < 5%	1.50%	3.00%
	5% < r < 10%	1.50%	4.00%
	10% < r < 15%	1.50%	4.50%
	15% < r < 20%	1.50%	4.80%
	20% < r < 25%	1.50%	5.00%
Mayor a 25%	1.50%	5.20%	

Base de Comisión	Sobre Capital y Rendimientos	
***Porcentaje de gastos totales del portafolio.	Al cierre del mes	0.00%
	Al cierre del mes anterior	0.00%

\*\*\*Se calcula dividiendo el portafolio mensual de los gastos totales del portafolio de los últimos 12 meses entre el promedio mensual de los activos para el mismo período.

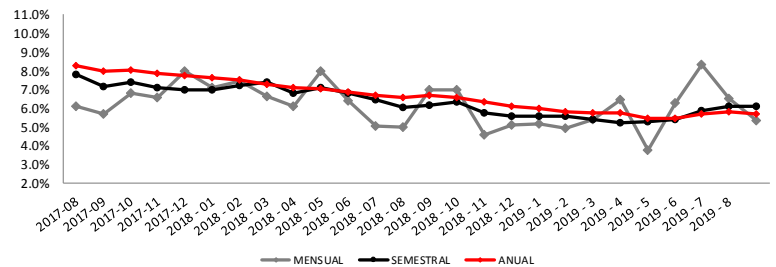
## 2. Calificación del Portafolio

Riesgo de Administración y Operacional	Riesgo de Mercado	Riesgo de Crédito
N/A	N/A	N/A
Fecha de la última calificación del Portafolio:	Entidad calificadoradora	
N/A	N/A	

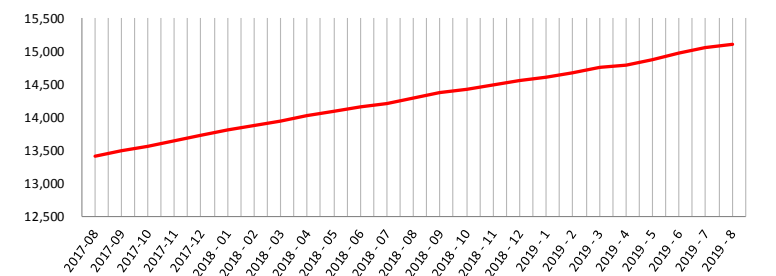
## 3. Estrategia de Inversión

Teniendo en cuenta las perspectivas internacionales y locales, el portafolio ejecutará una estrategia de inversión moderada en duración. El objetivo es consolidar un portafolio sólido, que permita aprovechar su liquidez para inversiones puntuales que se acoplen a nuestra perspectiva de inversión.

### Evolución Rentabilidades Últimos Dos Años



### Evolución Valor Unidad Últimos Dos Años (Pesos)



### Rentabilidad Efectiva Anual del portafolio al cierre del período reportado

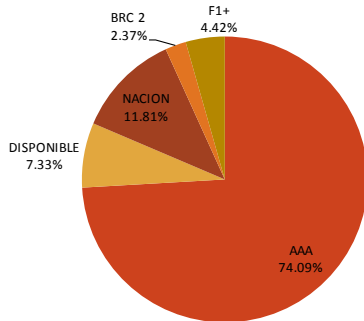
	Último mes	Últimos 6 meses	Último año	Últimos 2 años	Últimos 3 años
Rentabilidad	5.30%	6.10%	5.67%	6.07%	6.58%
Rentabilidad Promedio Mensual			5.72%	6.19%	6.84%
Volatilidad de la rentabilidad mensual			1.23%	1.18%	1.51%

### Información de Maduración y Duración

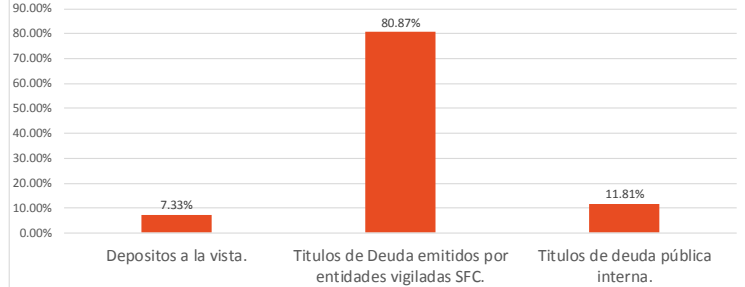
Inversiones por Plazo	Maduración % de Participación en el portafolio	Duración % de Participación en el portafolio
1-180 días	39.75%	36.86%
180-365 días	15.52%	21.98%
365-1095 días	37.63%	41.16%
1095-1825	7.10%	0.00%
Maduración Promedio del portafolio	413.70	
Duración Promedio del portafolio		393.48

## 4. Composición del Portafolio

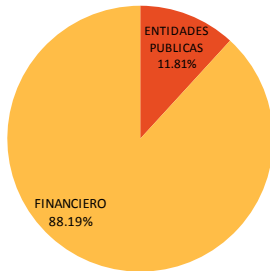
Composición por Calificación



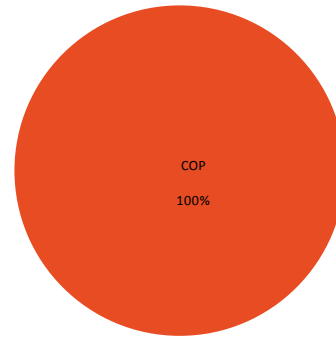
Composición por Tipo de Inversión



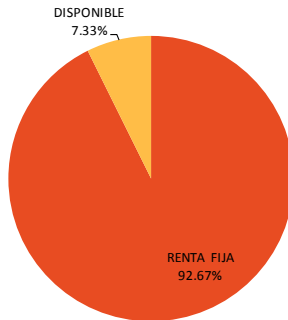
Composición por Sector



Distribución del Portafolio por tipo de Moneda



Composición del Activo



Principales Inversiones del Fondo

	Emisor	Participación
1	BANCO DAVIVIENDA S.A.	19.46%
2	BANCO DE OCCIDENTE	13.34%
3	BANCOLOMBIA S.A.	12.10%
4	GOBIERNO REPUBLICA DE COLOMBIA	11.44%
5	BANCO ITAÚ CORPBANCA	7.15%
6	CORFICOLOMBIANA	4.87%
7	LEASING BANCOLOMBIA S.A.	4.79%
8	BANCO COLPATRIA S.A.	4.76%
9	BBVA COLOMBIA S.A.	4.42%
10	GRUPO AVAL ACCIONES Y VALORES	3.12%

### 6. Hoja de vida del administrador del portafolio

<b>Nombre:</b>	<b>EDNA VARON CAMELO</b>
<b>Profesión:</b>	Administrador de Empresas
<b>e-mail:</b>	<a href="mailto:edna.varon@accion.com.co">edna.varon@accion.com.co</a>
<b>Experiencia:</b>	15 años

### 7. Empresas vinculadas y relacionadas con la sociedad administradora

Fundación Restrepo Barco

### 8. Revisor Fiscal del Fondo de Pensiones Voluntarias

<b>Revisor Fiscal ( e )</b>	Leidy Fernanda Hernandez Arenas
<b>Teléfono:</b>	(0571) 6188000
<b>Dirección Electrónica:</b>	<a href="mailto:lfhernandez@kpmg.com">lfhernandez@kpmg.com</a>

### 9. Información de contacto del defensor del consumidor financiero

<b>Nombre:</b>	Eduardo Gonzalez Dávila
<b>Teléfono:</b>	(0571)6214418 – 6214378
<b>Dirección:</b>	Calle 93 No. 14 - 71 Oficina 402, Bogotá (Colombia)
<b>Dirección Electrónica:</b>	<a href="mailto:defensoriadelconsumidor@heritage.com.co">defensoriadelconsumidor@heritage.com.co</a>