

Fecha de Corte 31/01/2019

### 1. Características del Fondo

Fecha de Inicio de Operaciones	22/02/2011
Valor del Portafolio (Millones de pesos)	23,242.04
Valor Unidad (COP) (en pesos)	14,611.11946
Número de unidades en circulación:	1,590,709.20
Número de suscriptores:	708

Inversión mínima (en pesos).	200.000
Adición mínima (en pesos)	N/A
Retiro mínimo (en pesos)	N/A
Retiro máximo (en pesos)	99% del valor del aporte y al siguiente día el 1% adicional
Saldo mínimo (en pesos)	N/A

	Período	Comisión o Sanción
Comisión por retiro anticipado (en pesos): *Sobre capital a retirar.	Hasta seis (6) meses	3.00%
	Hasta doce (12) meses	2.00%
	Hasta dos (2) años	1.00%
	De tres (3) años en adelante	0.00%

Porcentaje de comisión	Rentabilidad Bruta	Comisión Fija/Capital	Comisión Variable/Rendimientos
	Menor a 0%	1.50%	0.00%
	0% < r < 5%	1.50%	3.00%
	5% < r < 10%	1.50%	4.00%
	10% < r < 15%	1.50%	4.50%
	15% < r < 20%	1.50%	4.80%
	20% < r < 25%	1.50%	5.00%
Mayor a 25%	1.50%	5.20%	

Base de Comisión	Sobre Capital y Rendimientos	
***Porcentaje de gastos totales del portafolio.	Al cierre del mes	0.00%
	Al cierre del mes anterior	0.00%

\*\*\*Se calcula dividiendo el portafolio mensual de los gastos totales del portafolio de los últimos 12 meses entre el promedio mensual de los activos para el mismo periodo.

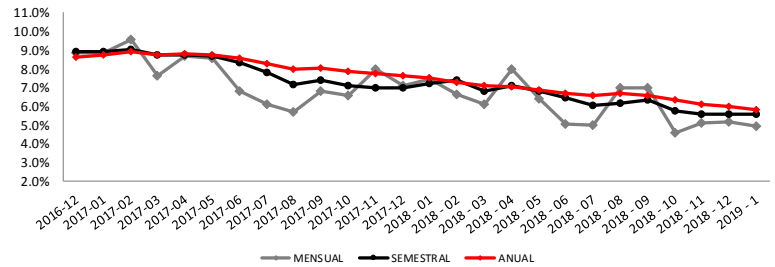
### 2. Calificación del Portafolio

Riesgo de Administración y Operacional	Riesgo de Mercado	Riesgo de Crédito
N/A	N/A	N/A
Fecha de la última calificación del Portafolio:	Entidad calificadoradora	
N/A	N/A	

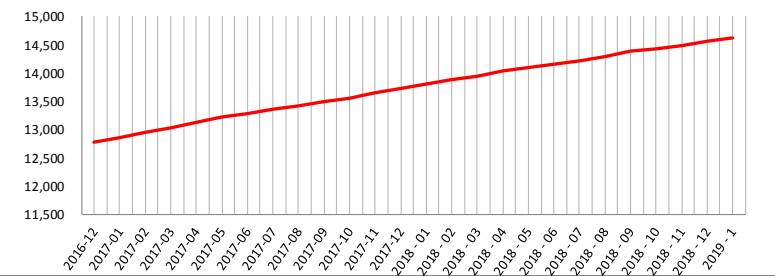
### 3. Estrategia de Inversión

Teniendo en cuenta las perspectivas internacionales y locales, el portafolio ejecutará una estrategia de inversión moderada en duración. El objetivo es consolidar un portafolio sólido, que permita aprovechar su liquidez para inversiones puntuales que se acoplen a nuestra perspectiva de inversión.

#### Evolución Rentabilidades Últimos Dos Años



#### Evolución Valor Unidad Últimos Dos Años (Pesos)



#### Rentabilidad Efectiva Anual del portafolio al cierre del periodo reportado

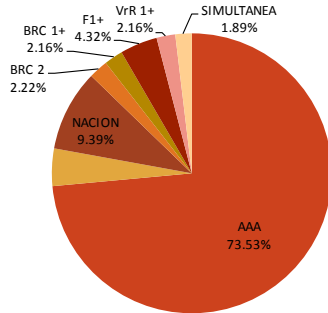
	Último mes	Últimos 6 meses	Último año	Últimos 2 años	Últimos 3 años
Rentabilidad	4.92%	5.59%	5.78%	6.49%	6.83%
Rentabilidad Promedio Mensual			5.90%	6.65%	7.31%
Volatilidad de la rentabilidad mensual			1.09%	1.33%	1.46%

#### Información de Maduración y Duración

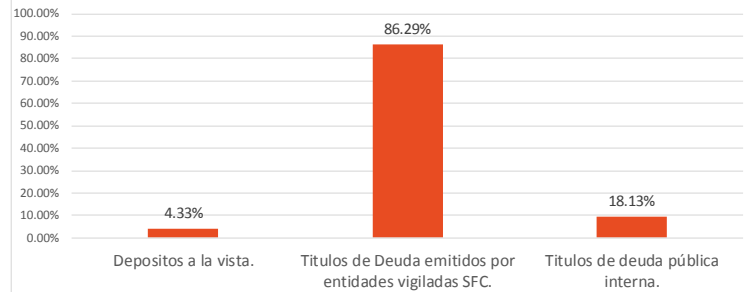
Inversiones por Plazo	Maduración % de Participación en el portafolio	Duración % de Participación en el portafolio
1-180 días	34.08%	16.38%
180-365 días	35.01%	37.76%
365-1095 días	27.38%	45.86%
1095-1825	3.54%	0.00%
Maduración Promedio del portafolio	320.9533	
Duración Promedio del portafolio		303.6971

## 4. Composición del Portafolio

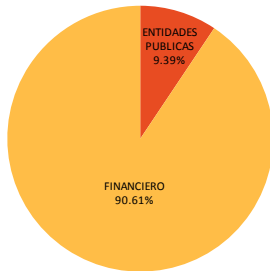
Composición por Calificación



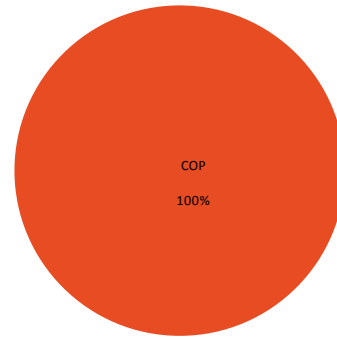
Composición por Tipo de Inversión



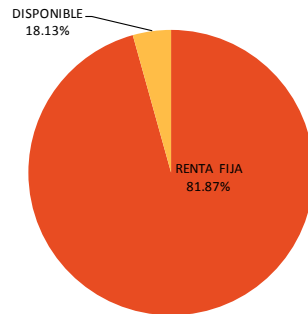
Composición por Sector



Distribución del Portafolio por tipo de Moneda



Composición del Activo



Principales Inversiones del Fondo

	Emisor	Participacion
1	BANCOLOMBIA S.A.	15.19%
2	BANCO DAVIVIENDA S.A.	13.65%
3	GOBIERNO REPUBLICA DE COLOMBIA	11.28%
4	BANCO ITAÚ CORPBANCA	8.75%
5	BANCO DE BOGOTA	8.73%
6	BBVA COLOMBIA S.A	6.76%
7	BANCO COLPATRIA S.A.	6.48%
8	AV VILLAS	6.48%
9	BANCO DE OCCIDENTE	4.57%
10	BANCOLDEX BANCO DE COMERCIO	4.38%

### 6. Hoja de vida del administrador del portafolio

<b>Nombre:</b>	Jhonny Alexander Rodríguez Pachón
<b>Profesión:</b>	Profesional en Finanzas y Comercio Internacional
<b>e-mail:</b>	Jhonny.rodriguez@accion.com.co
<b>Experiencia:</b>	8 años

### 7. Empresas vinculadas y relacionadas con la sociedad administradora

Fundación Restrepo Barco

### 8. Revisor Fiscal del Fondo de Pensiones Voluntarias

<b>Revisor Fiscal ( e )</b>	Leidy Fernanda Hernandez Arenas
<b>Teléfono:</b>	(0571) 6188000
<b>Dirección Electrónica:</b>	<a href="mailto:lfhermandez@kpmg.com">lfhermandez@kpmg.com</a>

### 9. Información de contacto del defensor del consumidor financiero

<b>Nombre:</b>	Eduardo Gonzalez Dávila
<b>Teléfono:</b>	(0571)6214418 – 6214378
<b>Dirección:</b>	Calle 93 No. 14 - 71 Oficina 402, Bogotá (Colombia)
<b>Dirección Electrónica:</b>	<a href="mailto:defensoriadelconsumidor@heritage.com.co">defensoriadelconsumidor@heritage.com.co</a>